

X Congresso Brasileiro de Medicina Antroposófica

V Simpósio das Terapias Antroposóficas

Belo Horizonte, 27 a 30 de julho de 2011

A medicina antroposófica como uma racionalidade  
médica

Profa. Dra. Madel T. Luz

Formatação do texto, layout de slides: Leandro David Wenceslau

# CATEGORIA RACIONALIDADE MÉDICA

Tipo ideal weberiano com 5 dimensões coerentes e estruturadas, permeadas por uma sexta dimensão subjacente ou explícita:

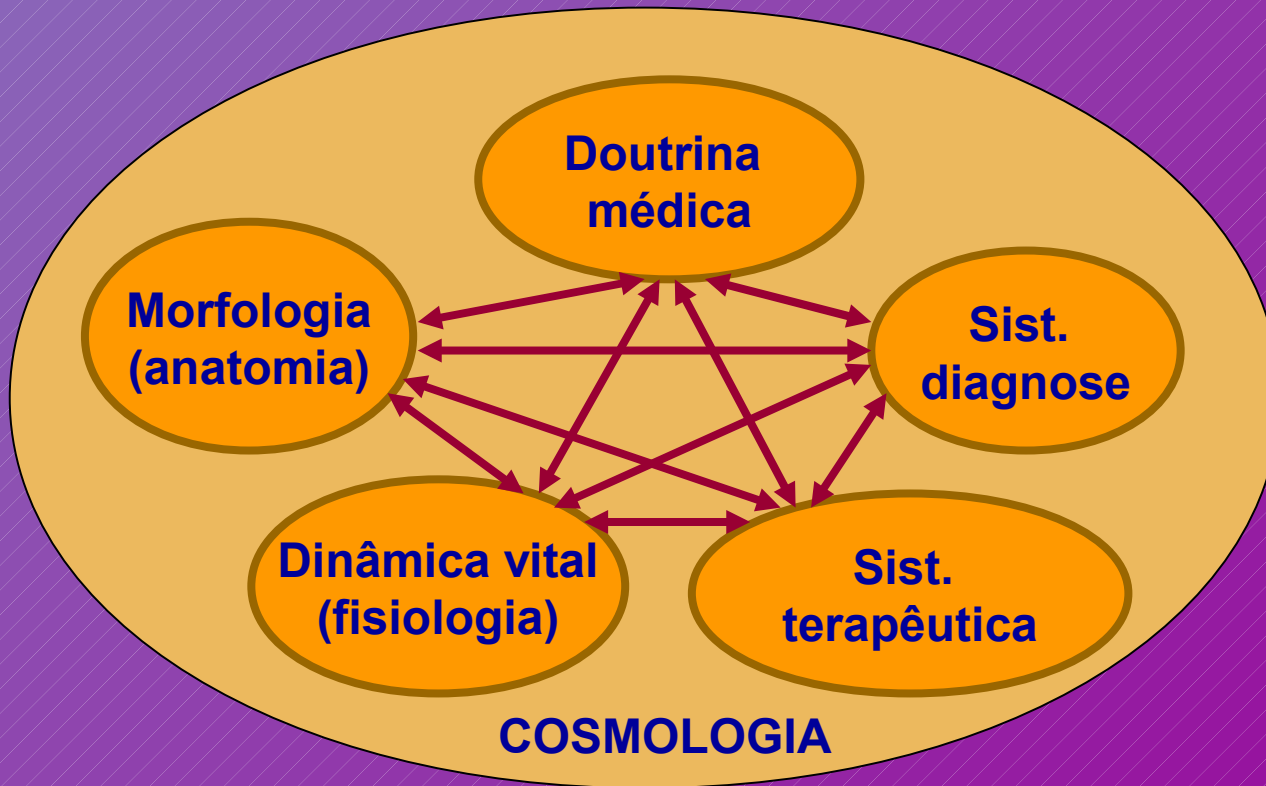


Ilustração de TESSER, C.D.

# Medicina Antroposófica, uma racionalidade médica

## QUADRO RESUMO DA RACIONALIDADE MÉDICA ANTROPOSÓFICA SEGUNDO SUAS DIMENSÕES IDEAL TÍPICAS: A COSMOLOGIA

### Princípios cosmológicos estruturantes presentes na Medicina Antroposófica:

- 1- Holismo:** o microcosmo –humano- manifesta a evolução do macrocosmo;
- 2- Vitalismo:** os seres dos quatro reinos da natureza são percorridos continuamente e ritmicamente por forças vitais (sensoriais e supra-sensoriais) que os movimentam, sendo irreduzíveis a formas puramente físicas ou a configurações biomecânicas;
- 3- Espiritualismo:** a dimensão espiritual é constitutiva do humano, como do cosmo; o conhecimento do mesmo não se esgota nos sentidos físicos, na emoção ou na razão;
- 4- As configurações sistêmicas e os períodos vitais ou fases humanas (setênios)** reproduzem fases evolutivas da natureza em sua morfologia e dinâmica vital
- 5- Os sete astros,** com sua marcha celeste evolutiva, influenciam nos processos vitais humanos ( **morfologia, fisiologia**) e nas fases de sua existência (**setênios**)

# Medicina Antroposófica, uma racionalidade médica

## QUADRO RESUMO DA RACIONALIDADE MÉDICA ANTROPOSÓFICA SEGUNDO SUAS DIMENSÕES IDEAL TÍPICAS: DOCTRINA MÉDICA

### DOCTRINA MÉDICA:

1. **Saúde** é o resultado de sintonia rítmica harmoniosa entre os elementos básicos constitutivos da estrutura humana.
2. **Doença** é fruto da discinesia no funcionamento ou interação destes elementos entre si e com o meio.
3. **Tratar** é recuperar a sintonia neste funcionamento.
4. **Conjuntos básicos da estrutura humana que são objeto da intervenção médica:**

#### - Trimembramação

a) corpo/alma/espírito – plano da organização da complexidade da *forma humana* que se divide em Sistemas: Neuro Sensorial, Rítmico e Metabólico Motor

#### - Quadrimembramação – estrutura das forças que formam o corpo e se manifestam através do comportamento humano

- a) corpo físico
- b) corpo etérico
- c) corpo astral
- d) organização do Eu

# Medicina Antroposófica, uma racionalidade médica

**OBSERVAÇÃO:** AS VÁRIAS FORMAS DE ORGANIZAÇÃO, E AS DIMENSÕES DA MORFOLOGIA, DEVEM ESTAR FUNCIONANDO EM **INTEGRAÇÃO SINTÔNICA** PARA HAVER SAÚDE.

**QUADRO RESUMO DA RACIONALIDADE MÉDICA ANTROPOSÓFICA SEGUNDO SUAS DIMENSÕES IDEAL TÍPICAS: MORFOLOGIA HUMANA**

## **MORFOLOGIA HUMANA:**

### **1. A TRIMEMBRAÇÃO:**

- **SISTEMA NEURO-SENSORIAL (CABEÇA)**
- **SISTEMA RÍTMICO (TÓRAX E BRAÇOS)**
- **SISTEMA METABÓLICO-LOCOMOTOR (ABDÔMEN E PERNAS)**

### **2. A QUADRIMEMBRAÇÃO:**

- **CORPO FÍSICO (PULMÃO)**
- **CORPO ETÉRICO (FÍGADO),**
- **CORPO ASTRAL (RINS)**
- **EU (CORAÇÃO)**

### **3- SÍNTESE ENTRE TRIMEMBRAÇÃO E QUADRIMEMBRAÇÃO**

- **CORPO FÍSICO + CORPO ETÉRICO = CORPO**
- **CORPO ETÉRICO + CORPO ASTRAL = ALMA**
- **CORPO ASTRAL + EU = ESPÍRITO**

# Medicina Antroposófica, uma racionalidade médica

## QUADRO RESUMO DA RACIONALIDADE MÉDICA ANTROPOSÓFICA SEGUNDO SUAS DIMENSÕES IDEAL TÍPICAS: DINÂMICA VITAL

### DINÂMICA VITAL (FISIOLOGIA):

1. **A Lei da Polaridade:** contínuo movimento das forças vitais, alternado e com ritmo (harmonia=saúde)

1.Pólo Cefálico (forças centrípetas) – sistema nervoso e órgãos dos sentidos

2.Pólo Abdominal (forças centrífugas) – sistema metabólico e membros

3.Sistema Rítmico (alternância das forças) – coração e pulmões

2. **O ritmo de concentração/expansão dos elementos** (fogo, ar, água, terra)

3. **Os sete processos vitais** resultantes da interação entre os três elementos acima:

3.1. Respiração

3.2. Aquecimento

3.3. Alimentação

3.4. Segregação

3.5. Manutenção

3.6. Crescimento

3.7. Reprodução

4. **Os 12 sentidos** - Três grupos de quatro sentidos, que respondem pela apreensão da:

a) Percepção dos fenômenos corporais: tato, orgânico ou vida, movimento, equilíbrio;

b) Percepção dos fenômenos naturais: olfato, paladar, visão, sentido térmico;

c) Percepção dos fenômenos culturais: audição, linguagem, pensamento, Eu do outro

# Medicina Antroposófica, uma racionalidade médica

## QUADRO RESUMO DA RACIONALIDADE MÉDICA ANTROPOSÓFICA SEGUNDO SUAS DIMENSÕES IDEAL TÍPICAS: DIAGNOSE

### SISTEMA DIAGNÓSTICO:

1. **Anamnese e exame físico completo** Diagnóstico de processos de **desarmonia** entre os sistemas constitutivos da trimembração nos indivíduos, e suas disfunções na dinâmica contração/expansão
2. **Exames complementares laboratoriais e de imagem**
3. **Análise dos setênios de vida dos indivíduos** como elementos úteis na avaliação de disfunções e eventos em processos de adoecimento. Narrativa dos sujeitos.
4. **Diagnóstico de estagnação ou aceleração** nos fluxos dos elementos terra, água, ar, fogo na quadrimembração
5. **Diagnóstico de processos de desarmonia** entre os sistemas constitutivos da trimembração nos indivíduos, e suas disfunções na dinâmica contração/expansão

# Medicina Antroposófica, uma racionalidade médica

## **QUADRO RESUMO DA RACIONALIDADE MÉDICA ANTROPOSÓFICA SEGUNDO SUAS DIMENSÕES IDEAL TÍPICAS: SISTEMA TERAPÊUTICO**

### **SISTEMA TERAPÊUTICO:**

1. **Terapêutica:** atuante nos 3 níveis do humano, visando à recuperação da harmonia das pessoas em sua totalidade (física, emocional e espiritual)
2. **Opera nos três sistemas constitutivos do indivíduo (SNR/SR/SML) e também na complexidade de seus corpos constitutivos (Corpos Físico, Etérico, Astral, e Eu)**
3. **Formas de Intervenção**
  - 3.1 **Medicamentos**
  - 3.2 **Fitoterapia**
  - 3.3 **Massagem Rítmica**
  - 3.4 **Terapias Artísticas**
  - 3.5 **Terapias Pedagógicas**
  - 3.6 **Nutrição**
  - 3.7 **Exercício Retrospectivos e práticas de meditação**
  - 3.8 **Aconselhamento Biográfico**

## QUADRO RESUMO DA RACIONALIDADE MÉDICA ANTROPOSÓFICA E SUAS DIMENSÕES OPERATIVAS

**COSMOLOGIA ( princípios fundamentais):** 1-Holismo: o microcosmo (pluridimensional) –humano- manifesta o macrocosmo; 2-Vitalismo: todos os seres dos quatro reinos da natureza são percorridos continuamente por forças vitais que os movimentam, sendo irredutíveis às formas físicas ou configurações biomecânicas; 3- Espiritualismo: a dimensão espiritual é a marca constitutiva do humano; o conhecimento do mesmo não se esgota nos sentidos ou na razão; 4) As configurações sistêmicas e os períodos vitais humanos reproduzem fases naturais evolutivas do Planeta.

### **DOUTRINA MÉDICA**

1. Saúde é o resultado de sintonia rítmica harmoniosa entre os elementos básicos constitutivos da estrutura humana.
2. Doença é fruto da discinesia no funcionamento ou interação destes elementos entre si e com o meio.
3. Tratar é recuperar a sintonia neste funcionamento.
4. Elementos constitutivos da estrutura humana:
  - Trimembração
  - a) corpo/alma/espírito
  - b) SNS/SR/SML
  - Quadrimembração
  - a) corpo físico
  - b) corpo etérico
  - c) corpo astral
  - d) organização do Eu

### **MORFOLOGIA**

1. Trimembração:
  - Sistema neuro-sensorial
  - Sistema rítmico
  - Sistema metabólico-locomotor
2. Quadrimembração:
  - Quatro órgãos cardinais
  - a) pulmão (terra)
  - b) fígado (água)
  - c) rins (ar)
  - d) coração (fogo)
3. Os 12 sentidos
  - Três grupos de quatro, que respondem pela apreensão da corporalidade da natureza e da cultura
  - a) Primeiro Grupo: tato, orgânico ou vida, movimento, equilíbrio;
  - b) Segundo Grupo: olfato, paladar, visão, sentido térmico;
  - c) Terceiro Grupo: audição, palavra ou linguagem, pensamento, sentido do Eu

### **DINÂMICA VITAL (FISIOLOGIA)**

1. Lei da Polaridade: contínuo movimento de forças vitais, alternado com ritmo (harmonia=sáude)
  - 1.Pólo Cefálico (forças centrípetas) – sistema nervoso e órgãos dos sentidos
  - 2.Pólo Abdominal (forças centrífugas) – sistema metabólico e membros
  - 3.Sistema Rítmico (alternância das forças) – coração e pulmões
2. O ritmo de concentração dos elementos (água, terra, fogo,ar)
3. Os sete processos vitais resultantes da interação entre os três elementos acima:
  - 3.1. Respiração
  - 3.2. Aquecimento
  - 3.3. Alimentação
  - 3.4. Segregação
  - 3.5. Manutenção
  - 2.6. Crescimento
  - 2.7. Reprodução

### **SISTEMA DIAGNÓSTICO**

- 1.Anamnese e exame físico completos
2. Exames complementares laboratoriais e de imagem
3. Análise dos setênios de vida dos indivíduos como elementos úteis na avaliação de disfunções e eventos em processos de adoecimento.
4. Diagnose de estagnação ou aceleração nos fluxos dos elementos da quadrimembração (terra, água, ar e fogo)
5. Diagnóstico: de processos de desarmonia entre os sistemas constitutivos da trimembração nos indivíduos, e suas disfunções na dinâmica contração/expansão

### **SISTEMA TERAPÊUTICO**

1. Terapêutica: atua nos 3 níveis do humano, visando à recuperação da harmonia das pessoas em sua totalidade (física, emocional e espiritual)
2. Opera nos três sistemas constitutivos do indivíduo (SNR/SR/SML) e nos 4 corpos (físico, etérico, astral e Eu)
3. Formas de Intervenção
  - 3.1 Medicamentos
  - 3.2 Fitoterapia
  - 3.3 Massagem Rítmica
  - 3.4 Terapias Artísticas
  - 3.5 Terapias Pedagógicas
  - 3.6 Nutrição
  - 3.7 Exercício Retrospectivos e práticas de meditação
  - 3.8 Aconselhamento Biográfico